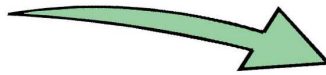
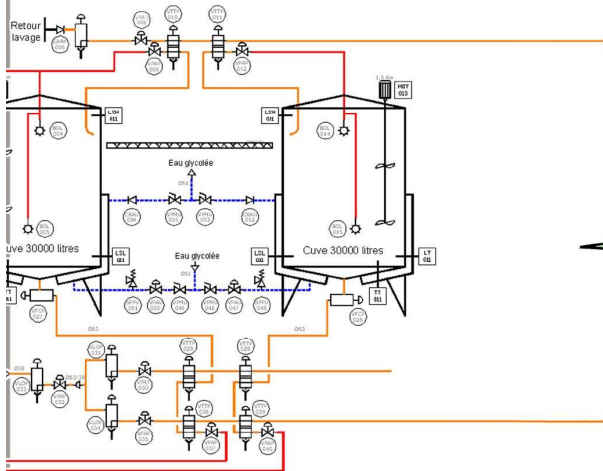


Application
Process
Pharmaceutique
Agro-alimentaire
Cosmetique



Etude & Conception

Atelier	ZT	Désignation	Quantité	HT	Norme
2	D	Vanne Manuelle à Volant	VMU	2971	sms
2	D	Filter	FTU	2972	sms
2	D	Vanne Automatique Modulaire	VAMU	2974	sms
2	D	Casse vide	CSV	2975	sms
2	D	Echangeur Tubulaire	ECH	2976	sms
2	D	Vanne à Boule Manuelle	VBMU	2977	sms
2	D	Purgeur	PUCU	2978	sms
2	D	Clapet de non retour disque	CNP	2983	sms
2	D	Vanne à Boule Manuelle	VBMU	2989	sms
2	D	Vanne à Boule Manuelle	VBMU	2991	sms
2	D	Vanne Manuelle à Volant	VMU	2988	sms
2	D	Filter	FTU	2986	sms
2	D	Vanne Automatique Modulaire	VAMU	2985	sms
2	D	Casse vide	CSV	2983	sms
2	D	Echangeur Tubulaire	ECH	2987	sms
2	D	Vanne à Boule Manuelle	VBMU	2988	sms
2	D	Purgeur	PUCU	2983	sms
2	D	Clapet de non retour disque	CNP	2989	sms
2	D	Vanne à Boule Manuelle	VBMU	2991	sms
2	D	Vanne à Boule Manuelle	VBMU	2992	sms
2	D	Vanne Manuelle à Volant	VMU	2993	sms
2	D	Filter	FTU	2994	sms
2	D	Vanne Automatique Modulaire	VAMU	2996	sms
2	D	Casse vide	CSV	2997	sms
2	D	Echangeur Tubulaire	ECH	2988	sms

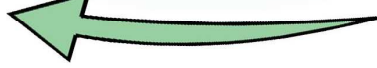


GESTION de PROJETS
CONSEIL et
INGENIERIE
PROCESS



Réorganisation d'une unité de production

VALIDATION
QI, QO, QP



Mise en Service

Nos principaux clients :

- Delouis Fils (87)
- Sanofi Aventis (14)
- Sanofi Pasteur (27)
- Valdepharm (27)
- Vétoquinol (70)

APPAC,
une équipe qui étudie,
conseille et réalise vos projets.

tel : 02.31.47.63.15 - fax : 02 31 44 96 91
tel : 06.12.26.72.62

10, rue des Luthiers I4000 Caen
e-mail : contact@appac-caen.com
Web: www.appac-caen.com

La société APPAC a pour vocation 3 activités principales dans les milieux industriels suivants : Pharmaceutique, Agro-alimentaire, Cosmétique et Chimique.

Le Conseil

Cette activité nous permet de vous amener une **expertise technique** appropriée à vos besoins actuels.

Dans l'**Amélioration de votre organisation**

- Audit Organisationnel Qualité
Définition des processus, mise en conformité des procédures.....

Dans la **Qualification** de vos matériels

- Validation d'installation (nouvelle ou suite à des améliorations)
Qualification d'Installation (**Q.I**)
Qualification Opérationnelle (**QO**)
Qualification de Performances (**QP**)

Dans vos **Etudes Avant Projet**

- Ingénierie Process
Accompagnement afin de définir vos projets
Définition des besoins
Etablissement du Cahier des Charges

La Gestion de Projets

- **Animation** équipe projet
- Définition précis des besoins et analyse fonctionnelle
- Rédaction des **cahiers des charges** et Planification
- **Consultation** des fournisseurs
- Réalisation d'un **planning** détaillé
- Suivi du **projet en Q, C, D** (Qualité, Coûts, Délais)
- **Formation et accompagnement**

L'Ingénierie Process

- **Etude**
Réalisation de Plan PID sur AutoCAD 2010/2011
Création du plan d'implantation (vue de dessus et / ou 3D)
Analyse fonctionnelle
Nomenclature du matériel associé au PID (Repérage, désignation, matériel, fiches spécifiques...)
Isométrie
Dimensionnement du matériel (Définitions des besoins, calcul thermique, pertes de charges...)
- **Réalisation**
Réalisation et mise à jour du planning
Commandes
Suivi de chantier et rapport d'avancement
Mise en service
Dossier technique

Nos Références

Dans le milieu Pharmaceutique :

- **GlaxoSmithKline** : - Hérouville Saint Clair (CAEN) :
 - Conseil et Gestion de projets :
 - ✓ Protocoles de Qualifications QI, QO, QP.
 - ✓ Modifications de l'installation process pour la passer en ATEX
 - ✓ Amélioration d'une production produit sur 2 cuves process.
 - ✓ Amélioration d'une boucle EPR
 - ✓ Audit Organisationnel (pour répondre aux remarques d'audit GQA : système qualité interne de GSK).
 - ✓ Validation d'installation conditionnement.
 - ✓ Responsable Projet pour la mise en place d'un Progiciel de GMAO (Gestion de la Maintenance Assistée par Ordinateur).
 - Etude d'avant projet :
 - ✓ Etablissement de cahiers des charges.
 - Clé en main :
 - ✓ Changement de 3 réchauffeurs sur la NEP FLB.
- **GlaxoSmithKline** : - Notre-Dame de Bondeville (Rouen) :
 - Conseil et Gestion de projets :
 - ✓ Suivi de chantier
- **Valdepharm** :
 - Clé en main :
 - ✓ Installation d'un échangeur tubulaire pour la modification de la régulation d'une boucle d'eau sur double enveloppe (filtre sécheur de poudre).
- **CDM Lavoisier** :
 - Conseil, Gestion de projets et clé en main :
 - ✓ Etude d'une ligne process stérile pour une conditionneuse BOSCH
- **Vétoquinol** :
 - ✓ Mise à jour et réalisation de plans PID.
 - ✓ Réalisation de plans isométriques.
- **Sanofi Aventis** : - Lisieux
 - Etude d'avant projets et le suivi
 - ✓ Etude d'avant projet pour la récupération de fines sous des dépoussiéreurs :
 - ✓ Remplacement d'un système de transfert de conteneur « BERTIN » par un système traditionnel pour alimenter des conditionneuses en gélules et comprimés.
 - ✓ Adaptation d'un mélangeur SERVOFILT pour des conteneurs de différentes dimensions

- **Schering Plough** :
 - Etude d'avant projet :
 - ✓ Avant projet détaillé d'un poste de pompage.
- **CNI** : (Colloïdes Naturels International)
 - ✓ Conseil.
- **STII** : - Conseil, responsable projets, Dessin
 - ✓ Léo Pharma
 - ✓ VETOQUINOL
 - ✓ STALLERGENES
 - ✓ OMEGA PHARMA
 - ✓ FAPROGI

Dans le milieu Agro Alimentaire :

- **DELOUIS FILS**
 - Réorganisation de l'installation Process
 - ✓ Réalisation clé en main d'un montant de 620 k€
- **Laiterie du Val d'Ancenis** : - (agrandissement de la fromagerie)
 - Conseil et Gestion de projets :
 - ✓ Etude des fluides Généraux
- **Ferme du Mesnil** :
 - ✓ Conseil technique
- **SOJASUN** :
 - Clé en main :
 - ✓ Modifications tuyauteries

Dans le milieu Chimique :

- **P.C.A.S.** : - Limay
 - ✓ Mise à jour et réalisation de plans PID